

ID-Tourisme

Ingénierie touristique & marketing – Tourisme durable
g.cromer@id-tourisme.fr
www.id-tourisme.fr

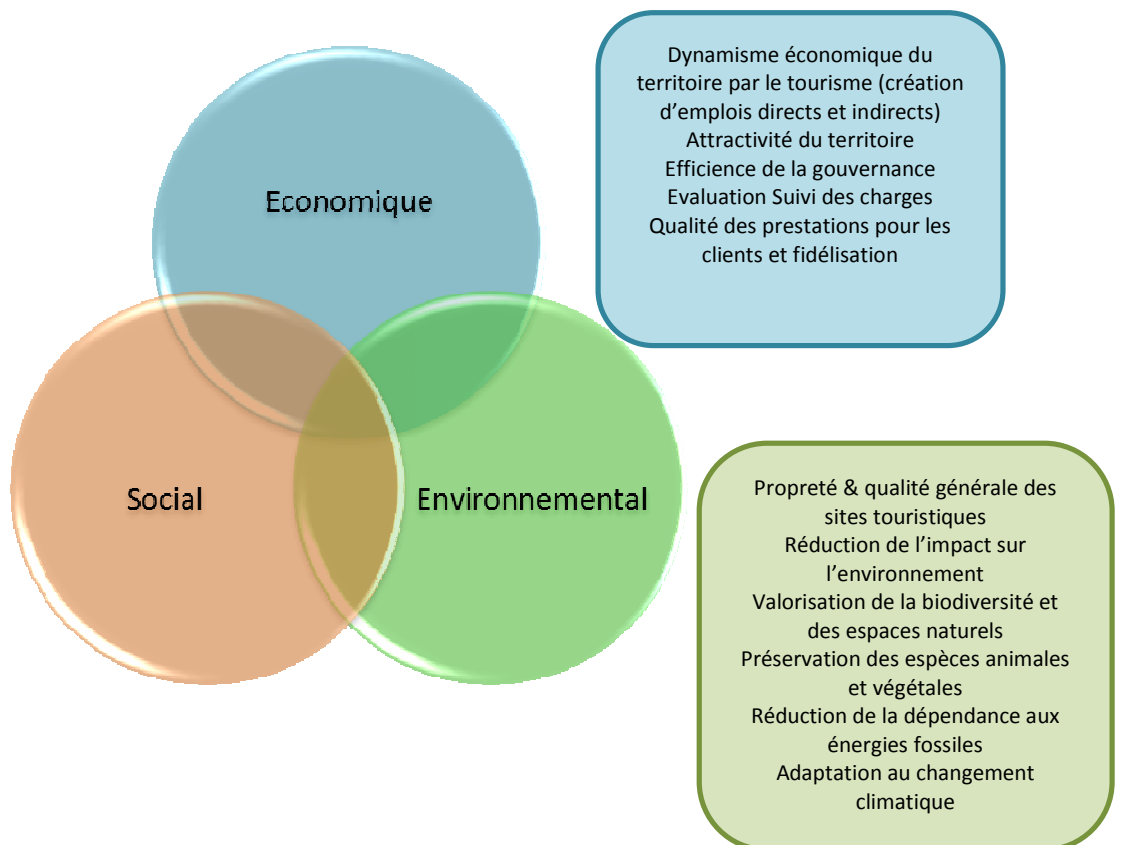


L'avenir de l'activité économique des espaces protégés passe par un tourisme responsable!

Les gestionnaires des espaces protégés se doivent d'être prêts à intégrer dans leur plan de gestion une stratégie de développement touristique durable pour donner une valeur économique à la nature et permettre d'avoir les moyens de protection ainsi que de compenser le manque de financements publics.

Le tourisme apparait comme une activité prioritaire. Valorisant les patrimoines exceptionnels des territoires, tout autant naturels que culturels et humains, le tourisme peut permettre de créer des emplois et de développer une économie directe et indirecte importante... si elle est réalisée de manière respectueuse des différentes parties prenantes !

Intégrer les principes de développement durable dans le secteur du tourisme, c'est réfléchir à une stratégie permettant de trouver un équilibre entre les 3 piliers du développement durable appliqué au tourisme.



Cabinet ID Tourisme

SARL au capital de 5 000 €

Siège : LD MONTRUFFET - 48140 LE MALZIEU FORAIN - c/o ATD – 16/18, rue des Plâtrières 75020 PARIS

RCS MENDE - SIRET: 48455155100019 - APE 7112B - N° Intracom: FR55484551551

Afin de donner une valeur économique durable à la nature et compenser les réductions budgétaires, il est important pour les espaces protégés **d'utiliser le tourisme comme un véritable levier de développement économique du territoire**. Intégrer une stratégie de développement touristique durable au plan de gestion global du site protégé permet d'y répondre et d'atteindre cet équilibre.

Or, prendre du recul sur l'activité touristique sur son propre territoire n'est jamais chose facile, faire appel à un cabinet d'ingénierie est souvent synonyme de lourdeur administrative, d'un manque de connaissances des problématiques du territoire et encore d'un rapport peu exploitable par les acteurs publics.

Afin de répondre au mieux aux attentes des clients & d'impacter positivement sur votre Parc, nous vous proposons une offre de mission **DRTD©** en 2 phases selon vos besoins :

- **1^{ère} phase : DRTD 1©**
 - o Diagnostic interne de la gouvernance du Parc en matière de tourisme. Analyse des produits touristiques. Analyse de la stratégie de promotion, de communication & de commercialisation de cette offre ;
 - o Recommandations concrètes & cotées. Apport de contacts pour les questions de promotion et de commercialisation de l'offre ;
 - o Venue d'un expert pour 5 jours d'intervention au sein de la Maison du Parc ;
 - o **Tarif : 3 800€ H.T.**

- **2^{ème} phase : DRTD 2©**
 - o Etat des lieux & analyse des relations avec les parties prenantes en lien avec le tourisme ;
 - o Recommandations pour fédérer les parties prenantes autour de la stratégie du Parc ;
 - o Réalisation d'une feuille de route précise suite aux recommandations des 2 phases ;
 - o Renforcement des capacités des acteurs locaux (directeur, chargés de mission tourisme, développement économique, écomobilité, etc. etc.) selon les recommandations présentées ;
 - o Venue d'un expert pour 6 jours d'interventions au sein du Parc ;
 - o **Tarif : 4 800 € H.T.**

Cette mission permettra à aider au diagnostic du Parc à un moment précis dans la stratégie de développement touristique du territoire pour s'adapter aux nouvelles tendances et tendre vers une feuille de route précise lors de la 2^{ème} phase.

L'objectif globale de cette démarche est, d'une part, d'appuyer les gestionnaires du Parc à fédérer des opérateurs touristiques volontaires et correspondants aux critères du tourisme durable autour d'un projet territorial et de valeurs communes et, d'autre part, de développer un panel d'offres touristiques thématiques attractives et uniques.

L'enjeu pour les gestionnaires du Parc est d'accompagner cette activité pour garantir la préservation des patrimoines naturel et culturel qui ont justifiés son classement en Parc.

ID-Tourisme, la créativité au service du tourisme de demain !

ID-Tourisme est un cabinet d'ingénierie touristique et marketing fortement positionné sur les problématiques du tourisme durable. Il est dirigé par Guillaume CROMER, expert reconnu en tourisme durable en France et à l'international. Guillaume CROMER est également administrateur de la Coalition Internationale pour un Tourisme Responsable.

Cabinet ID Tourisme

SARL au capital de 5 000 €

Siège : LD MONTRUFFET - 48140 LE MALZIEU FORAIN - c/o ATD – 16/18, rue des Plâtrières 75020 PARIS

RCS MENDE - SIRET: 48455155100019 - APE 7112B - N° Intracom: FR55484551551